



## Produktkatalog / catalogue de produits

### Bio Rinder-Entrecôte / entrecôte



Herkunft / origine :

LU, DE

Portionsgröße / Unité de vente :

Am Stück, geschnitten / la pièce, tranches

Verzehrempfehlung / recommandation de consommation :

Passt zu Bärlauchbutter, Gemüse und Kartoffelchips... /  
avec du beurre à l'ail des ours, des légumes, chips...

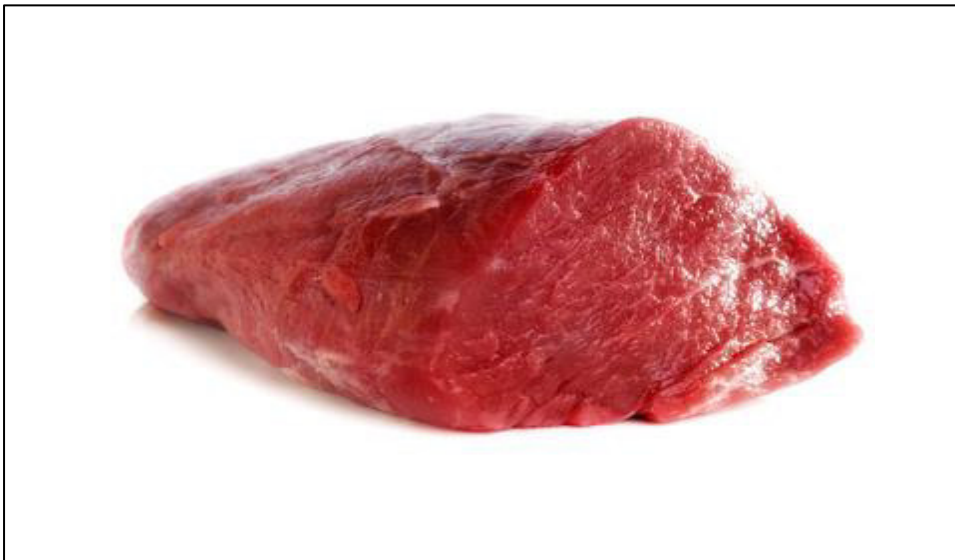
Allergene / allergènes :

/



## Produktkatalog / catalogue de produits

### Bio Rinderbraten / rôti de boeuf



Herkunft / origine :

LU, DE

Portionsgröße / Unité de vente :

Am Stück / la pièce

Verzehrempfehlung / recommandation de consommation :

Passt zu dunkler Soße und Kartoffelklößen... /  
avec des quenelles de pommes de terre et une sauce brune...

Allergene / allergènes :

/



## Produktkatalog / catalogue de produits

### Bio Rinderfilet / filet de boeuf



Herkunft / origine :

LU, DE

Portionsgröße / Unité de vente :

Am Stück, geschnitten / la pièce, tranches

Verzehrempfehlung / recommandation de consommation :

Passt zu Karotten-Zucchini Gemüse und Pommes frites.../  
accompagne légumes et pommes frites...

Allergene / allergènes :

/



**Produktkatalog / catalogue de produits**

**Bio Rinder-Gulasch /  
ragoût de boeuf**



Herkunft / origine :

LU, DE

Portionsgröße / Unité de vente :

Am Stück, geschnitten / la pièce, tranches

Verzehrempfehlung / recommandation de consommation :

Passt zu Schmorgemüse, Reis, Nudeln, Salzkartoffeln.../  
accompagne les plats cuits à l'étouffée, riz, pâtes, p.d.t. ...

Allergene / allergènes :

/



## Produktkatalog / catalogue de produits

### Bio Hamburger / steak haché



Herkunft / origine :

LU, DE

Portionsgröße / Unité de vente :

Stück / pièce

Verzehrempfehlung / recommandation de consommation :

zu Gemüse, grünem Salat, Pommes frites... /  
accompagne légumes, salades vertes, pommes frites...

Allergene / allergènes :

/



## Produktkatalog / catalogue de produits

### Bio Rinderhüfte / Rumsteak (boeuf)



Herkunft / origine :

LU, DE

Portionsgröße / Unité de vente :

Am Stück, geschnitten / la pièce, tranches

Verzehrempfehlung / recommandation de consommation :

Zu grünem Salat, Gemüse, Nudeln, Reis-, oder  
Kartoffelgerichten.../ accompagne salades, légumes, pâtes,  
riz et pommes de terre...

Allergene / allergènes :

/



## Produktkatalog / catalogue de produits

### Bio Roastbeef /faux filet



Herkunft / origine :

LU, DE

Portionsgröße / Unité de vente :

Am Stück, geschnitten / la pièce, tranches

Verzehrempfehlung / recommandation de consommation :

Passt zu Kartoffelgratin und Gemüse... /  
accompagne gratin de pommes de terre et légumes...

Allergene / allergènes :

/



## Produktkatalog / catalogue de produits

### Bio Suppenfleisch / pot-au-feu



Herkunft / origine :

LU, DE

Portionsgröße / Unité de vente :

Am Stück / la pièce

Verzehrempfehlung / recommandation de consommation :

Passt zu Salzkartoffeln und Meerrettich... /  
avec des pommes de terre à l'anglaise et du raifort...

Allergene / allergènes :

/